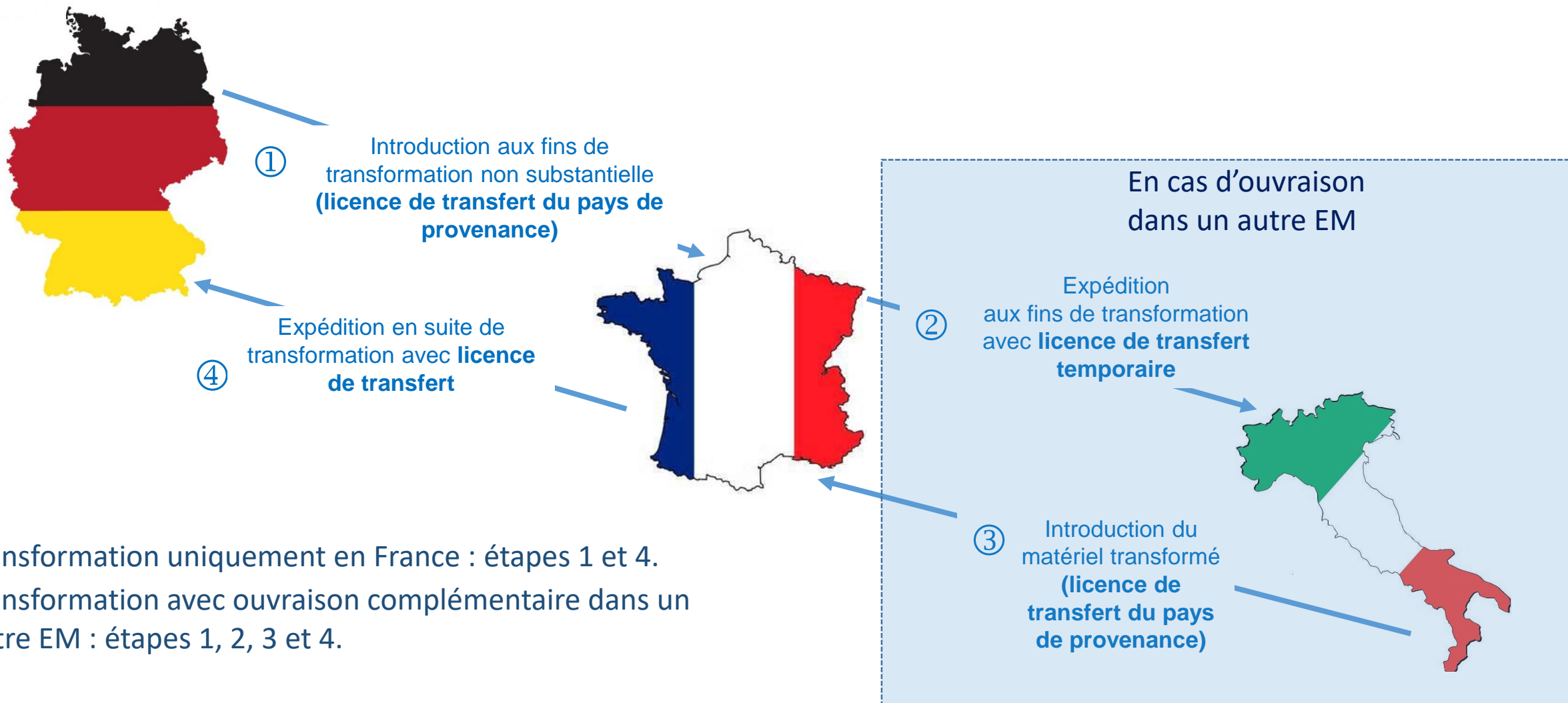


# Annexe II

## Flux transfrontaliers combinés pour transformation

# Transformation non substantielle

## Matériel UE transformé en UE

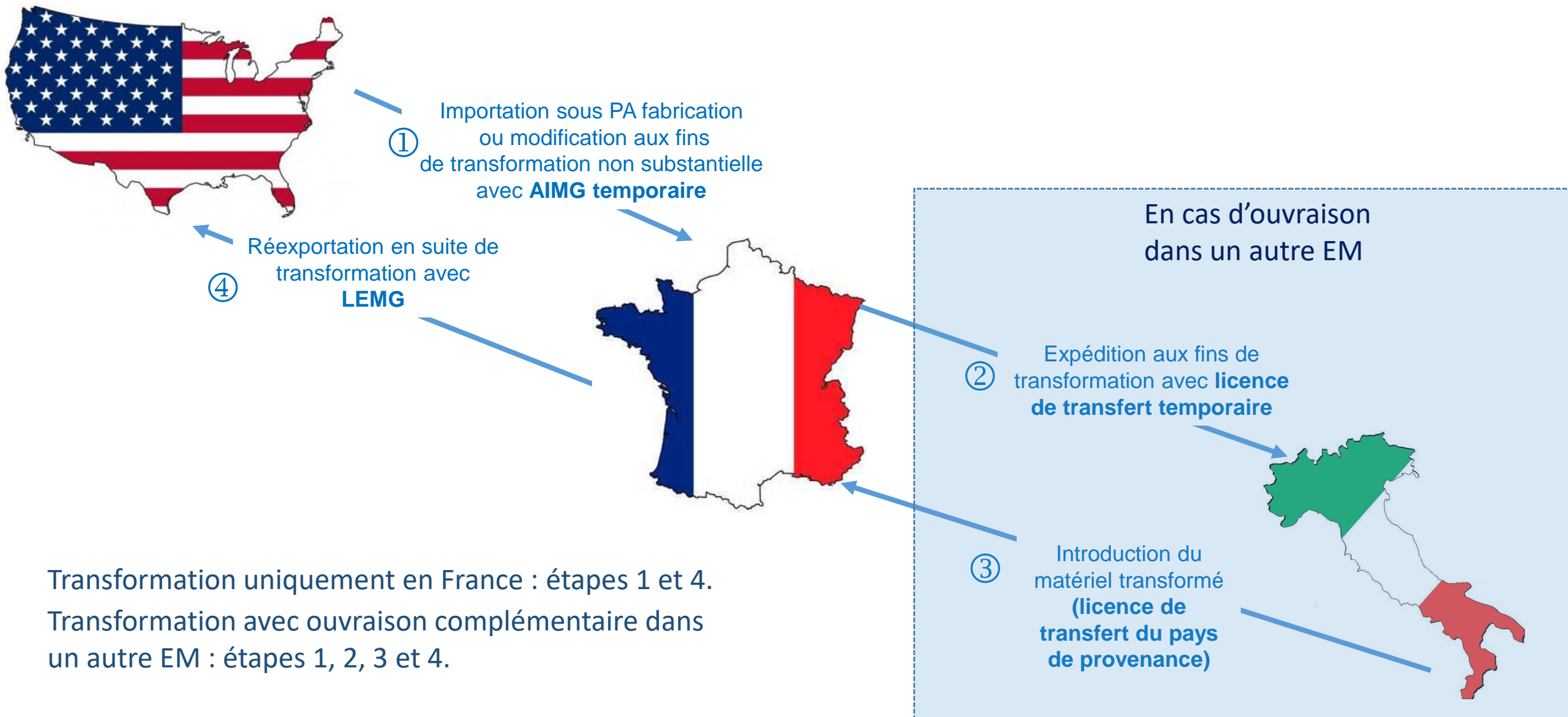


Transformation uniquement en France : étapes 1 et 4.

Transformation avec ouvraison complémentaire dans un autre EM : étapes 1, 2, 3 et 4.

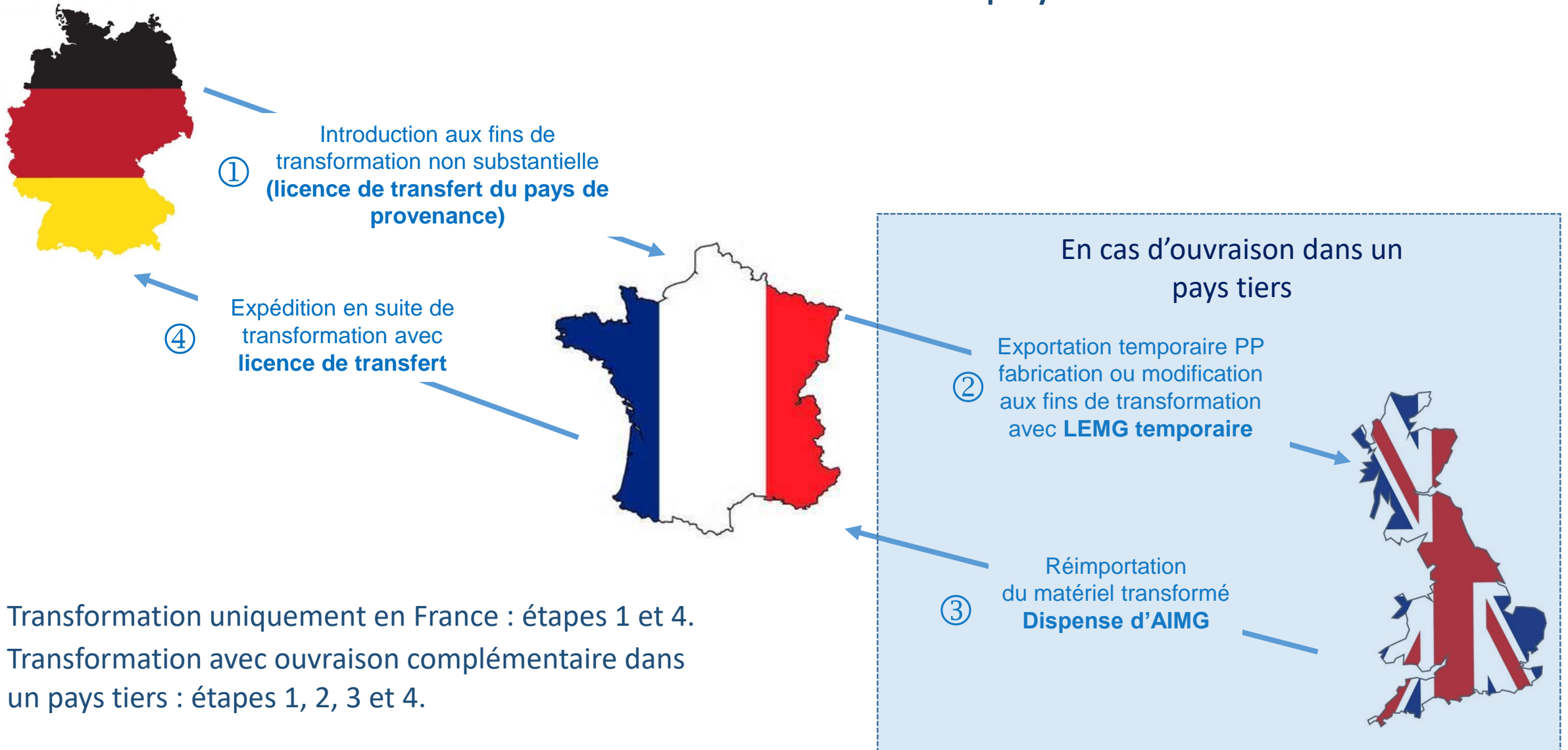
# Transformation non substantielle

## Matériel tiers transformé en UE



# Transformation non substantielle

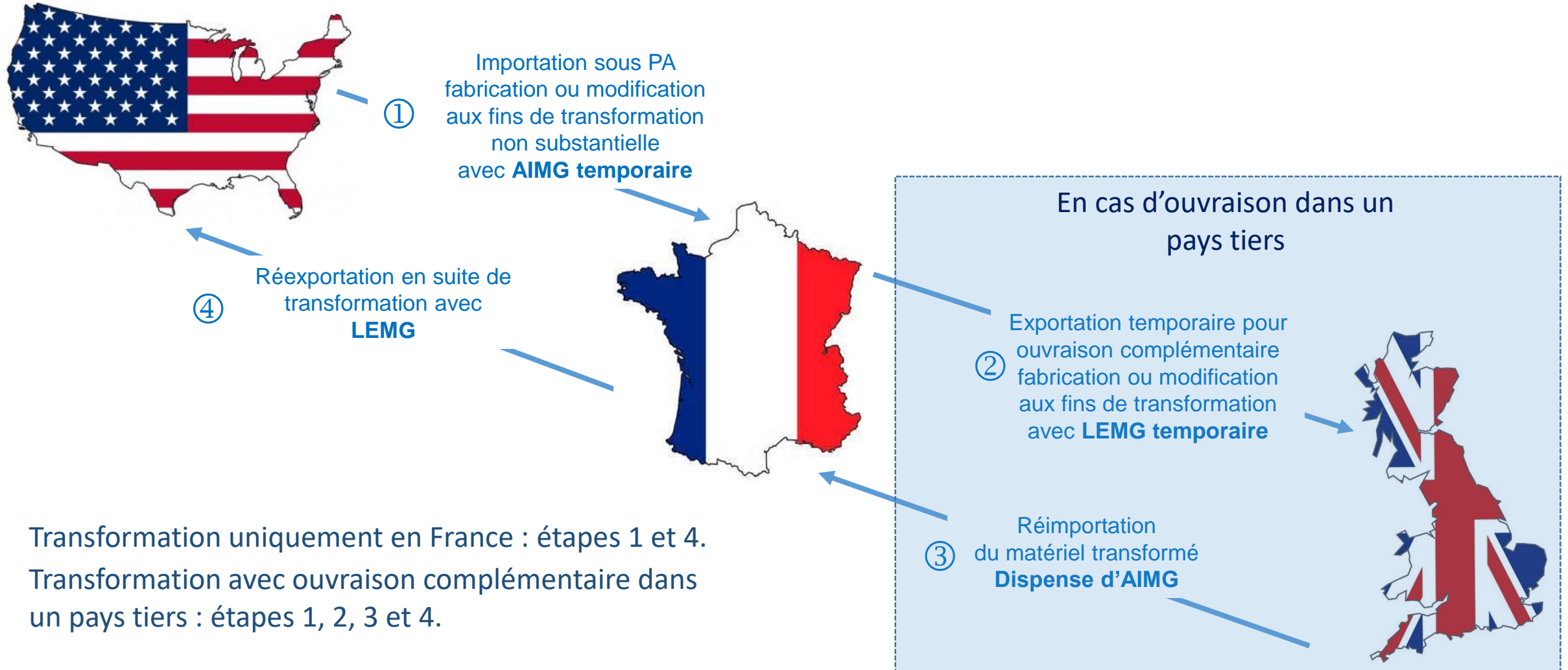
## Matériel UE transformé dans un pays tiers



Transformation uniquement en France : étapes 1 et 4.  
Transformation avec ouvraison complémentaire dans un pays tiers : étapes 1, 2, 3 et 4.

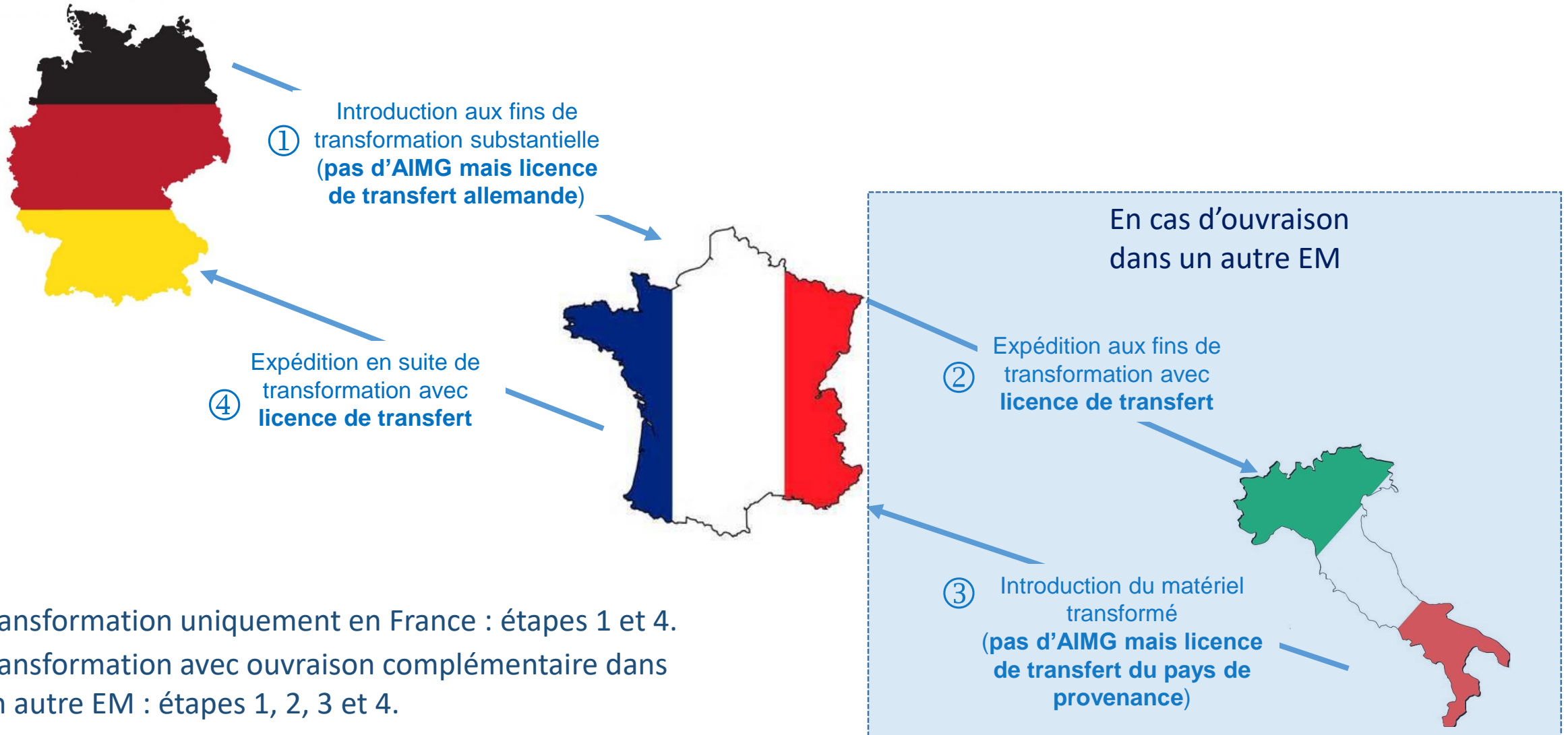
# Transformation non substantielle

## Matériel tiers transformé dans un pays tiers



# Transformation substantielle

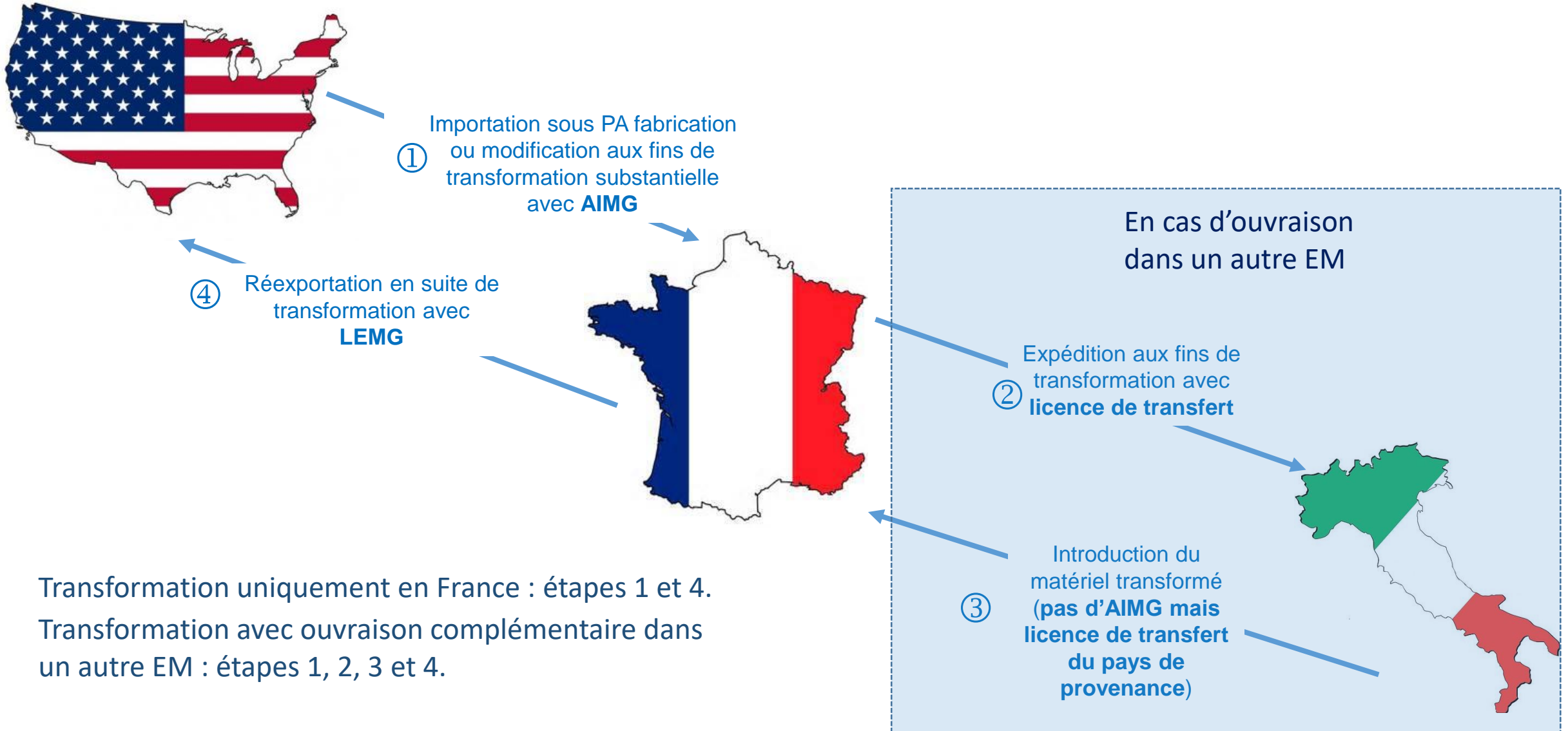
## Matériel UE transformé en UE



Transformation uniquement en France : étapes 1 et 4.  
Transformation avec ouvraison complémentaire dans un autre EM : étapes 1, 2, 3 et 4.

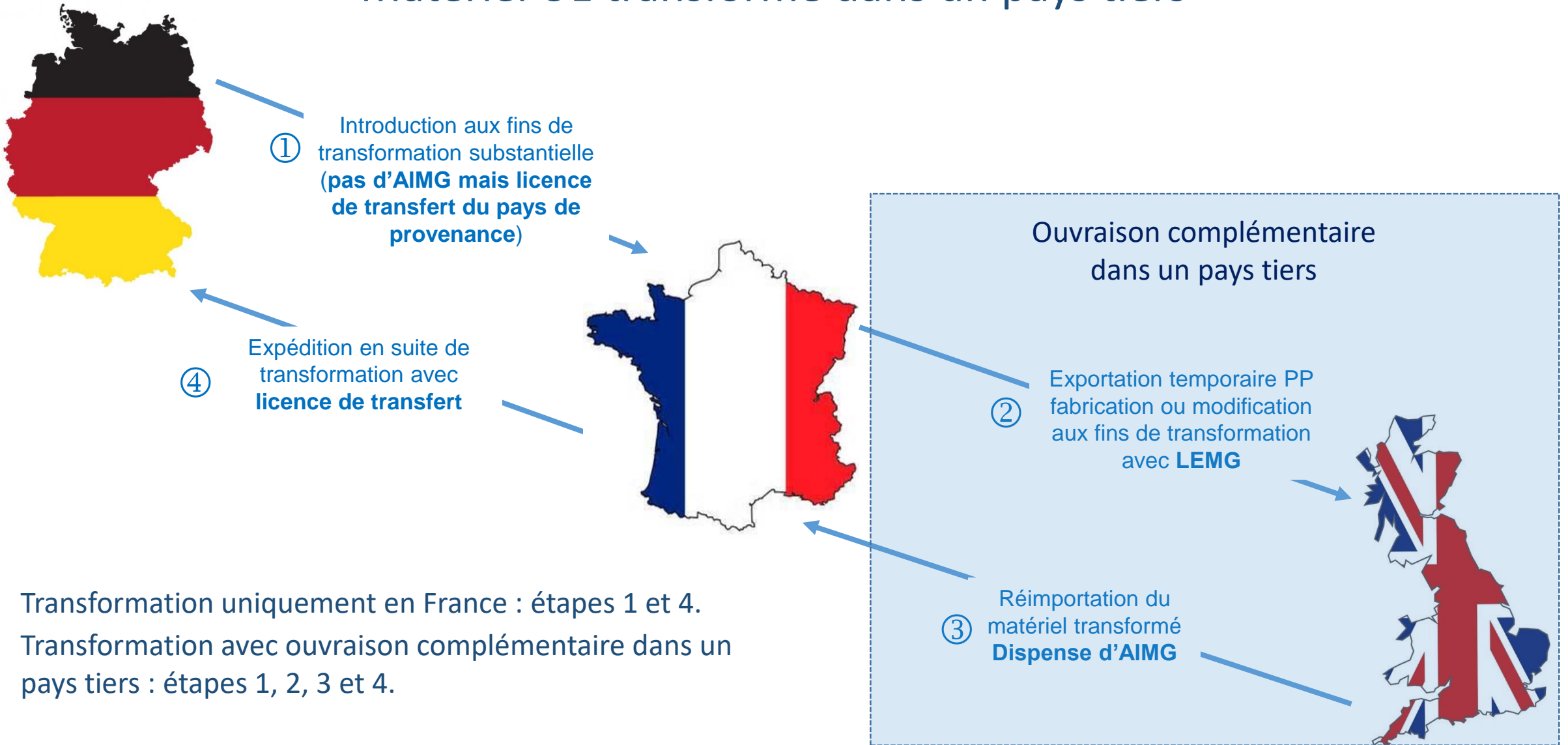
# Transformation substantielle

## Matériel tiers transformé en UE



# Transformation substantielle

## Matériel UE transformé dans un pays tiers

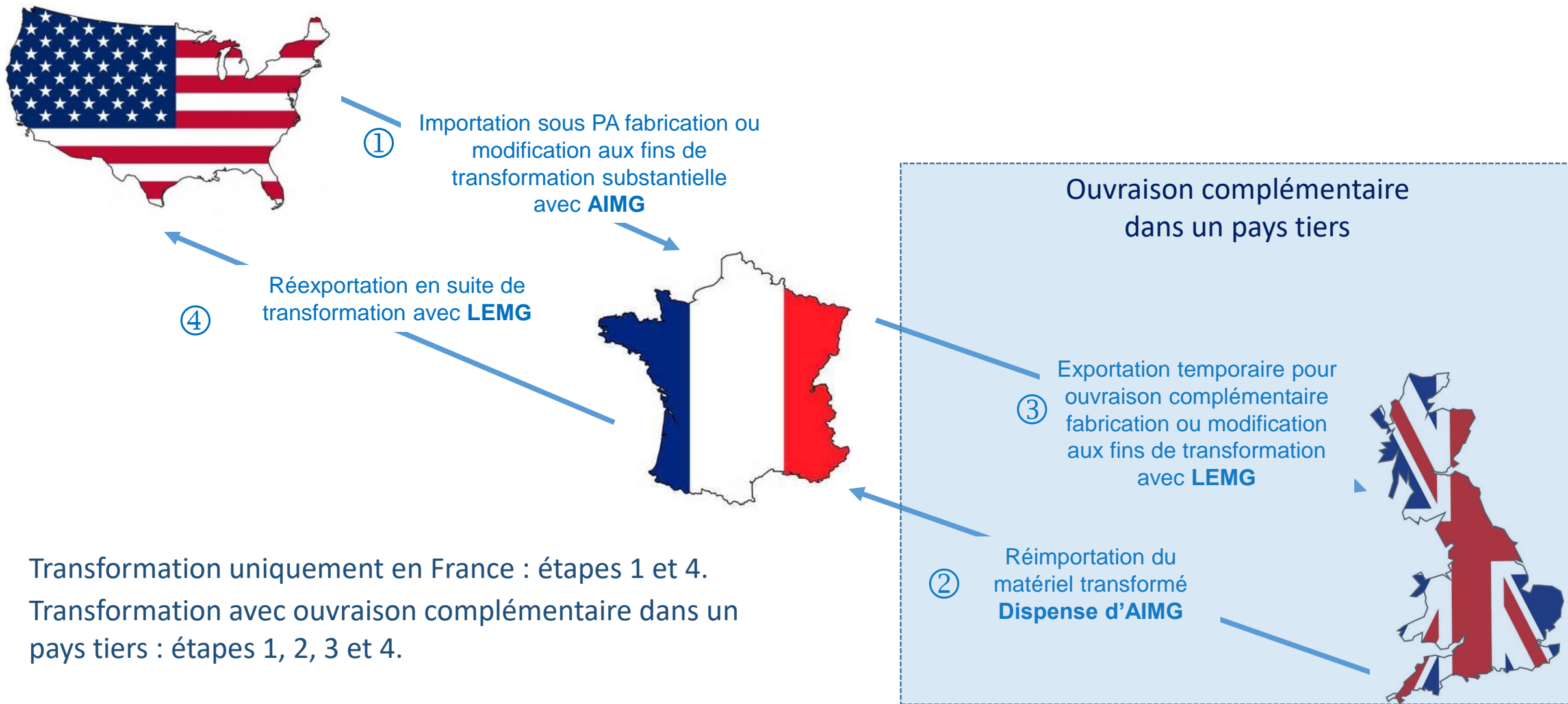


Transformation uniquement en France : étapes 1 et 4.  
Transformation avec ouvraison complémentaire dans un pays tiers : étapes 1, 2, 3 et 4.



# Transformation substantielle

## Matériel tiers transformé dans un pays tiers



Transformation uniquement en France : étapes 1 et 4.  
Transformation avec ouvrison complémentaire dans un pays tiers : étapes 1, 2, 3 et 4.